

Erfassen von konfigurierbaren Produkten Mit CAP – Suite



IT-Beratung &
Projektrealisierung

The screenshot displays the CAP Suite software interface for configuring a product. The left window shows the configuration settings for a window element, including dimensions (1800 mm width, 1400 mm height), profile (VEKA TOPLINE), and frame type (Blendrahmen 75 mm). The right window shows the Bill of Materials (BOM) table for the configured product.

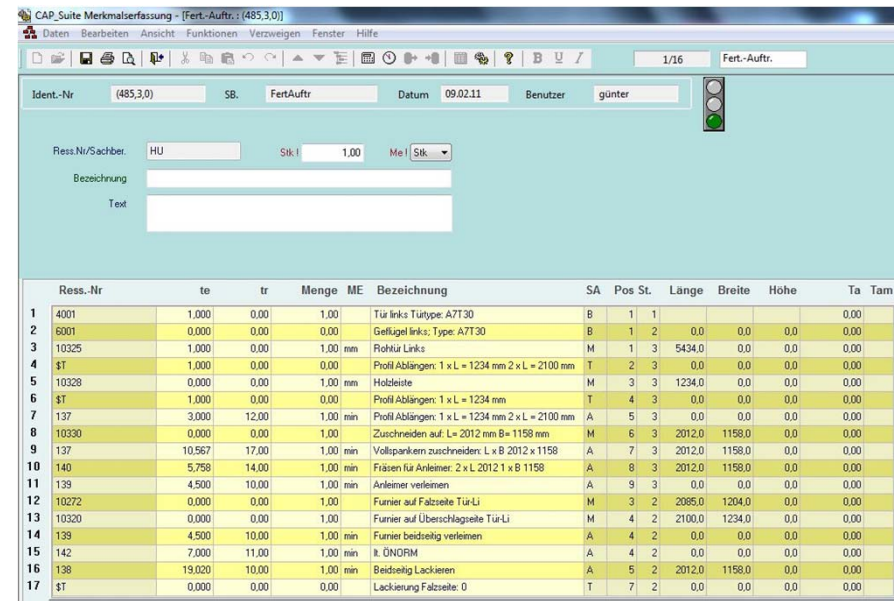
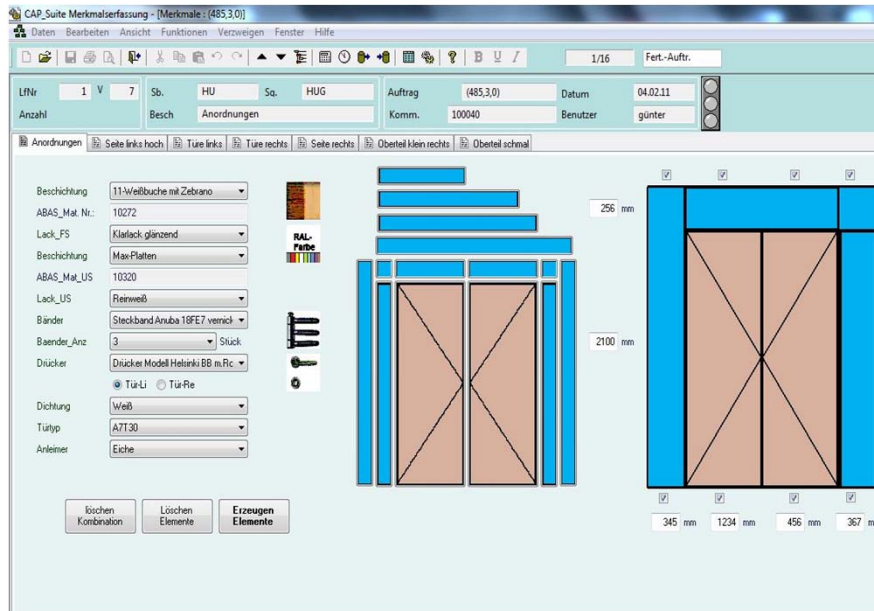
Res.-Nr	te	tr	Menge	ME	Bezeichnung	SA	Pos St.	Länge	Breite	Hohe	Ta	Tam	
1	101205	6,424	0,00	6,42	m	VEKA TOPLINE weiß	M	1	1	0,0	0,0	0,0	0,00
2	\$T	1806,000	0,00	0,00	Stk	BLD un 1806 mm	T	2	1	1806,0	0,0	0,0	0,00
3	\$T	1806,000	0,00	0,00	Stk	BLD ob 1806 mm	T	2	1	1806,0	0,0	0,0	0,00
4	\$T	1406,000	0,00	0,00	Stk	BLD re 1406 mm	T	2	1	1406,0	0,0	0,0	0,00
5	\$T	1406,000	0,00	0,00	Stk	BLD li 1406 mm	T	2	1	1406,0	0,0	0,0	0,00
6	Säge	6,000	0,00	0,00	Stk	Zuschneiden 4 Profile	A	3	1	0,0	0,0	0,0	0,00
7	\$T	0,000	0,00	0,00	Stk	Pnnnn0000110120512001	T	3	1	0,0	0,0	0,0	0,00
8	\$T	0,000	0,00	0,00	Stk	N001CBLD re -1 - Z001L18060S11F101H0	T	4	1	0,0	0,0	0,0	0,00
9	\$T	0,000	0,00	0,00	Stk	N002CBLD un -1 - Z001L14060S11F101H0	T	4	1	0,0	0,0	0,0	0,00
10	103212	8,684	0,00	8,68	m	VEKA TOPLINE weiß	M	5	1	0,0	0,0	0,0	0,00
11	\$T	456,000	0,00	0,00	Stk	FLG 1 un 456 mm	T	6	1	456,0	0,0	0,0	0,00
12	\$T	456,000	0,00	0,00	Stk	FLG 1 ob 456 mm	T	6	1	456,0	0,0	0,0	0,00
13	\$T	1314,000	0,00	0,00	Stk	FLG 1 re 1314 mm	T	6	1	1314,0	0,0	0,0	0,00
14	\$T	1314,000	0,00	0,00	Stk	FLG 1 li 1314 mm	T	6	1	1314,0	0,0	0,0	0,00
15	\$T	1258,000	0,00	0,00	Stk	FLG 2 un 1258 mm	T	6	1	1258,0	0,0	0,0	0,00
16	\$T	1258,000	0,00	0,00	Stk	FLG 2 ob 1258 mm	T	6	1	1258,0	0,0	0,0	0,00
17	\$T	1314,000	0,00	0,00	Stk	FLG 2 re 1314 mm	T	6	1	1314,0	0,0	0,0	0,00

- ➔ Auftrag erfassen im ERP – System
- ➔ Merkmale erfassen in CAP – Suite
- ➔ Stückliste erstellen in CAP – Suite
- ➔ Stückliste in das ERP – System zurückschreiben

Wie schnell können Sie Angebotsänderungen in ihrem System erfassen ?
5 Minuten ? und alle abhängigen Artikel sind geändert ?



Erfassen von konfigurierbaren Produkten Mit CAP – Suite



- ➔ Auftrag erfassen im ERP – System
- ➔ Merkmale erfassen in CAP – Suite
- ➔ Stückliste erstellen in CAP – Suite
- ➔ Stückliste in das ERP – System zurückschreiben

Wie schnell sind Sie in der Auftragserfassung und Stücklistenerstellung ?
Könnten Sie diese beiden Beispiele in je 5 Minuten in Ihrem System erfassen?